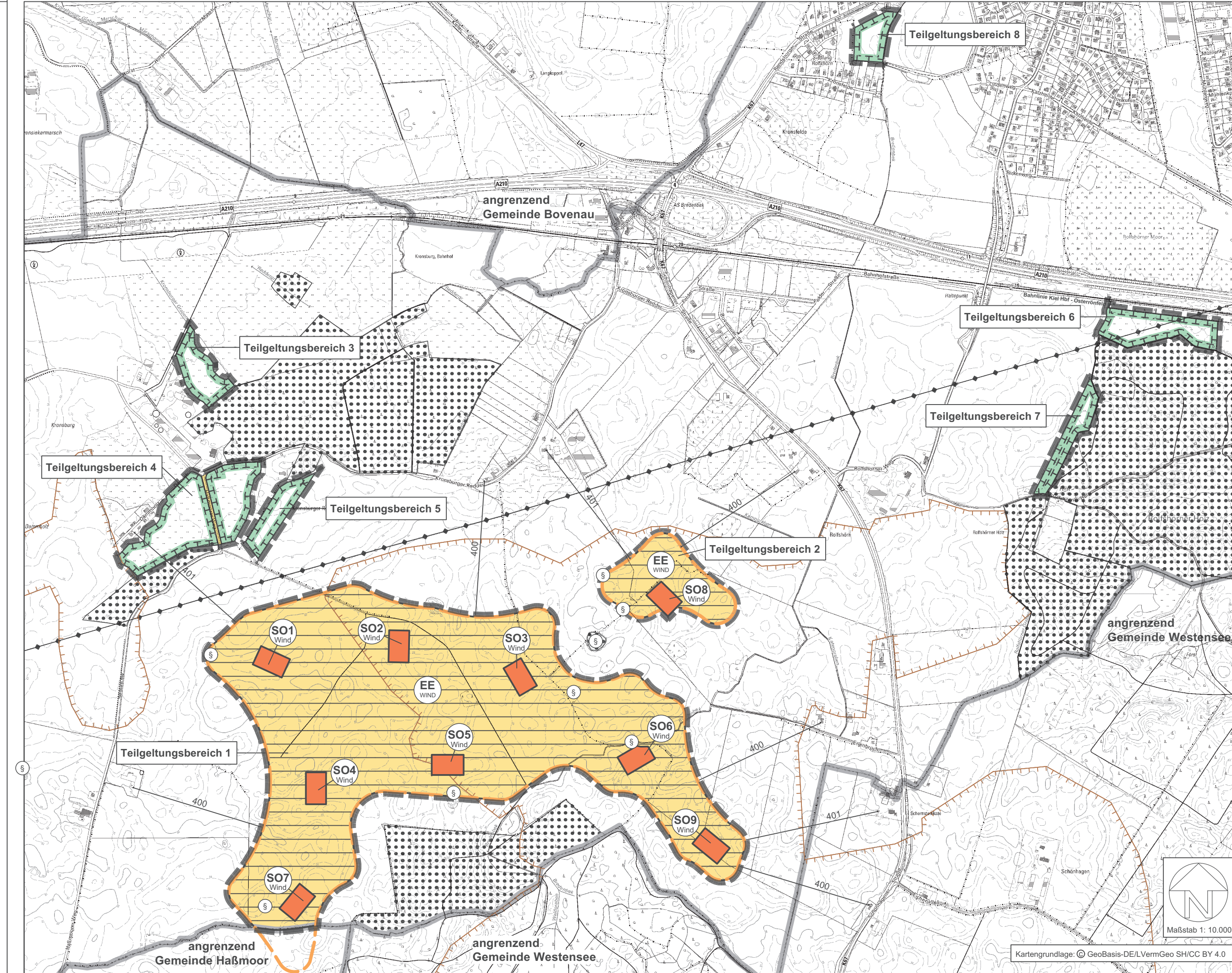


# Gemeinde Bredenbek: 9. Änderung des Flächennutzungsplanes für das Gebiet "Windenergieparkfläche Bredenbek - Kronsburg"



Planzeichnung



## Planzeichenerklärung

### I. Darstellungen

- Flächen für die Landwirtschaft (§ 5 Abs. 2 Nr. 9a BauGB)
- Zusatznutzung: Erneuerbare Energien (Windenergieanlagen) (§ 5 Abs. 2 Nr. 2b und 4 BauGB)  
Fläche für Versorgungsanlagen: Erneuerbare Energien (Windenergie)  
Grundnutzung: Landwirtschaft
- Sonstiges Sondergebiet (§ 11 BauNVO)  
Zweckbestimmung: Windenergie
- Fläche für Maßnahmen zum Schutz, zur Pflege und zur Entwicklung von Boden, Natur und Landschaft (§ 5 Abs. 2 Nr. 10 BauGB)
- Grenze des räumlichen Geltungsbereichs

### II. Nachrichtliche Übernahmen (teilweise außerhalb des Geltungsbereichs)

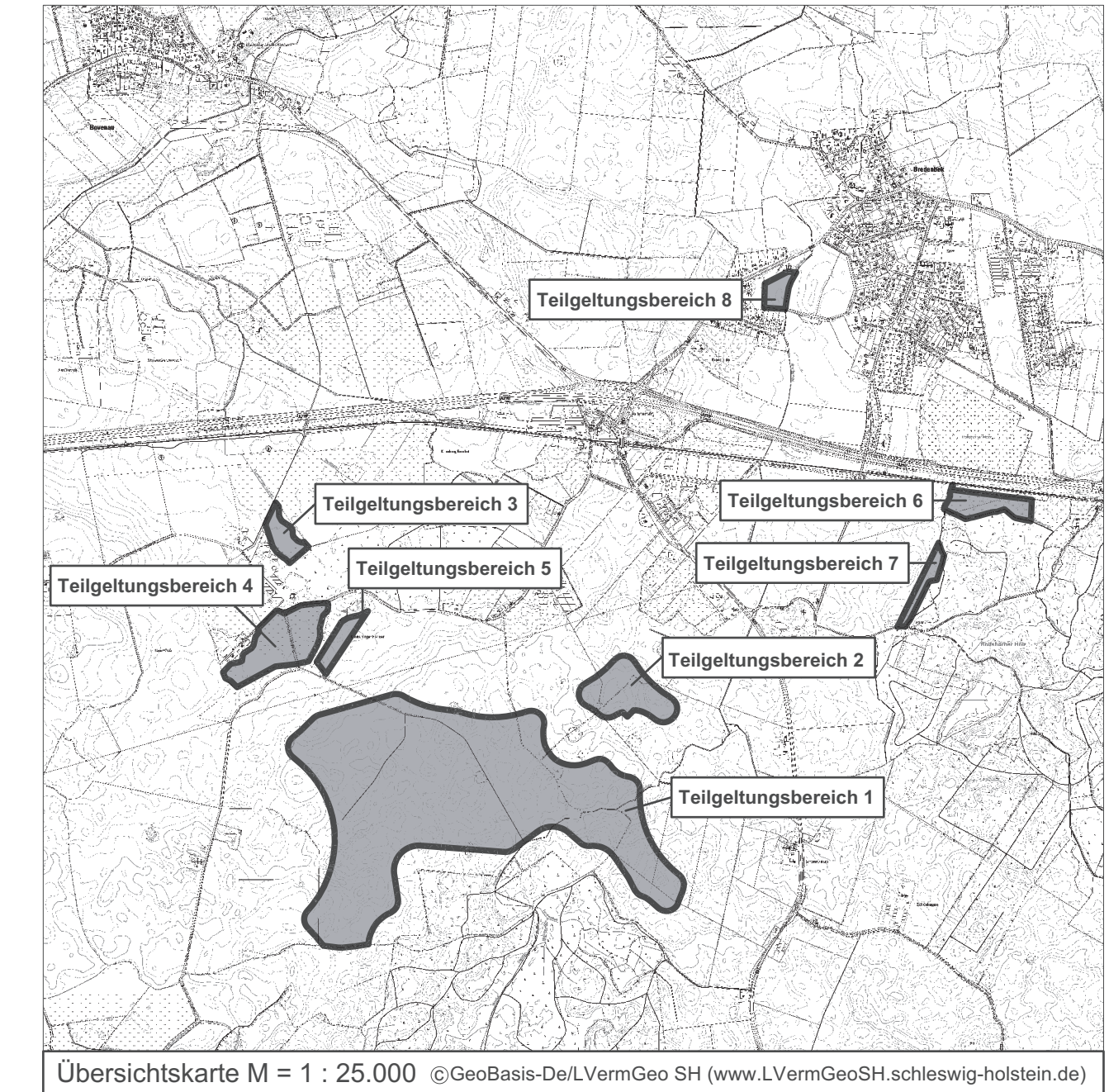
- Gesetzlich geschütztes Biotop (§ 21 LNatSchG)
- Wald (§ 2 LWaldG)
- Windvorranggebiet PR2\_RDE\_060 (Regionalplan Planungsraum II / Windenergie an Land / 2020)
- Grenze des archäologischen Interessengebiets

### III. Hinweise ohne Darstellungscharakter (teilweise außerhalb des Geltungsbereichs)

- Elektro-Freileitung
- Abstand zu Einzelhäusern (Wohnnutzung) in m, z.B. 400
- Gemeindegrenze

Raum für Authentizitätsnachweis / Übereinstimmungsvermerk

Raum für Verfahrensvermerke



## Gemeinde Bredenbek 9. Änderung des Flächennutzungsplanes für das Gebiet "Windenergieparkfläche Bredenbek - Kronsburg"

Stand: Entwurf (erneute Behördenbeteiligung / öffentliche Auslegung, September 2024)

**GRZWO** PLANUNGSBÜRO  
FÜR STADT UND REGION  
CAMILLA GRÄTSCH • SÖNKE GROTH GbR

BALLASTBRÜCKE 12 24937 FLENSBURG  
FON 0461 • 254 81 FAX 0461 • 263 48 INFO@GRZWO.DE